

Technische Information für Scherengitter einflügelig

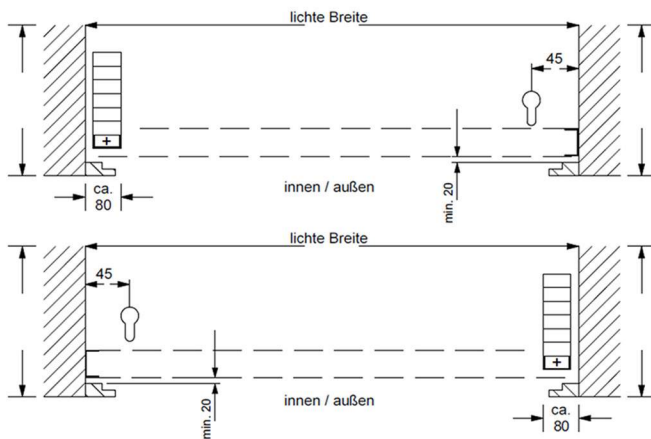
Paketstärken für Scherengitter einflügelig

Befestigungsvariante	lichte Breite von (in mm)	761	901	1041	1181	1321	1461	1601	1741	1881	2021	2161	
	lichte Breite bis (in mm)	900	1040	1180	1320	1460	1600	1740	1880	2020	2160	2300	
Montage in der Laibung	Paketstärke (in mm)	210	230	250	270	290	310	330	350	370	390	410	
Montage vor der Laibung	Paketstärke (in mm)	250	290	310	330	350	370	390	430	450	470	490	
	Gitterbreite (in mm)	1180	1360	1520	1680	1840	2000	2160	2340	2500	2660	2820	
Befestigungsvariante	lichte Breite von (in mm)	2301	2441	2581	2721	2861	3001	3141	3281	3421	3561	3701	
	lichte Breite bis (in mm)	2440	2580	2720	2860	3000	3140	3280	3420	3560	3700	3840	
Montage in der Laibung	Paketstärke (in mm)	430	450	470	490	510	530	550	570	590	610	630	
Montage vor der Laibung	Paketstärke (in mm)	510	530	570	590	610	630	650	670	710	730	750	
Befestigungsvariante	lichte Breite von (in mm)	3841	3981	4121	4261	4401	4541	4681	4821	4961	5101	5241	5381
	lichte Breite bis (in mm)	3980	4120	4260	4400	4540	4680	4820	4960	5100	5240	5380	5520
Montage in der Laibung	Paketstärke (in mm)	650	670	690	710	730	750	770	790	810	830	850	870
Montage vor der Laibung	Paketstärke (in mm)	770	790	810	850	870	890	910	930	950	990	1010	1030
	Gitterbreite (in mm)	4780	4940	5100	5280	5440	5600	5760	5920	6080	6260	6420	6580

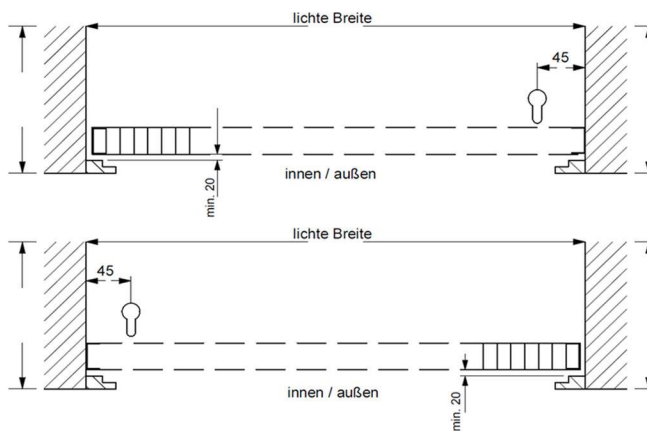
Ab spätestens einer lichte Breite von 2861 mm sollte bei Scherengittern die hochklappbar sind, eine Doppelklappe mit eingerechnet werden. Es wird eine Doppelklappe benötigt, wenn die lichte Höhe kleiner ist als die fertige Breite.

Grundrisse für Scherengitter einflügelig

Montage in der Laibung, Gitterflügel schwenkbar



Montage in der Laibung, Gitterflügel feststehend



Montage vor der Laibung, Gitterflügel feststehend

